


EFFICAZX



***Modelos de Linguagem:
transformando negócios e
serviços públicos na era digital***

Os Modelos de Linguagem, ou Language Models (LLMs), têm revolucionado a forma como empresas e administração pública interagem com dados e pessoas.

Com capacidades avançadas de processamento e geração de texto, estas ferramentas não apenas otimizam processos, mas também criam oportunidades de inovação.

▶ ÍNDICE

| | |
|---|----|
| Introdução | 3 |
| 1. O Funcionamento dos modelos de linguagem | 8 |
| 2. Aplicações: o impacto dos LLMs em diferentes setores e a era da personalização | 15 |
| 3. Vantagens: por que investir em modelos de linguagem? | 22 |
| 4. Exemplos práticos: setores transformados pelos LLMs | 30 |
| 5. Boas práticas para adotar os LLMs | 38 |
| A importância dos projetos de IA personalizados | 47 |
| A nova era da cibersegurança com a Chat GPT Max | 49 |
| Conclusão | 51 |

O que são Modelos de Linguagem e qual a sua importância?

Os **Modelos de Linguagem**, conhecidos como LLMs (Large Language Models), representam uma das maiores inovações tecnológicas da atualidade. Essencialmente, são sistemas de inteligência artificial projetados para compreender, processar e gerar texto de forma extremamente precisa, simulando interações humanas e otimizando processos que antes requeriam esforço manual.

Na base de tecnologias como assistentes virtuais, chatbots e análise preditiva, os LLMs representam a vanguarda da inteligência artificial. Alimentados por grandes volumes de dados e utilizando redes neurais profundas, estes modelos conseguem interpretar contextos, gerar respostas coerentes e até prever comportamentos.

Desde a personalização no marketing até a automação na administração pública, o impacto dos LLMs é profundo e abrangente.

O que são os modelos de linguagem?

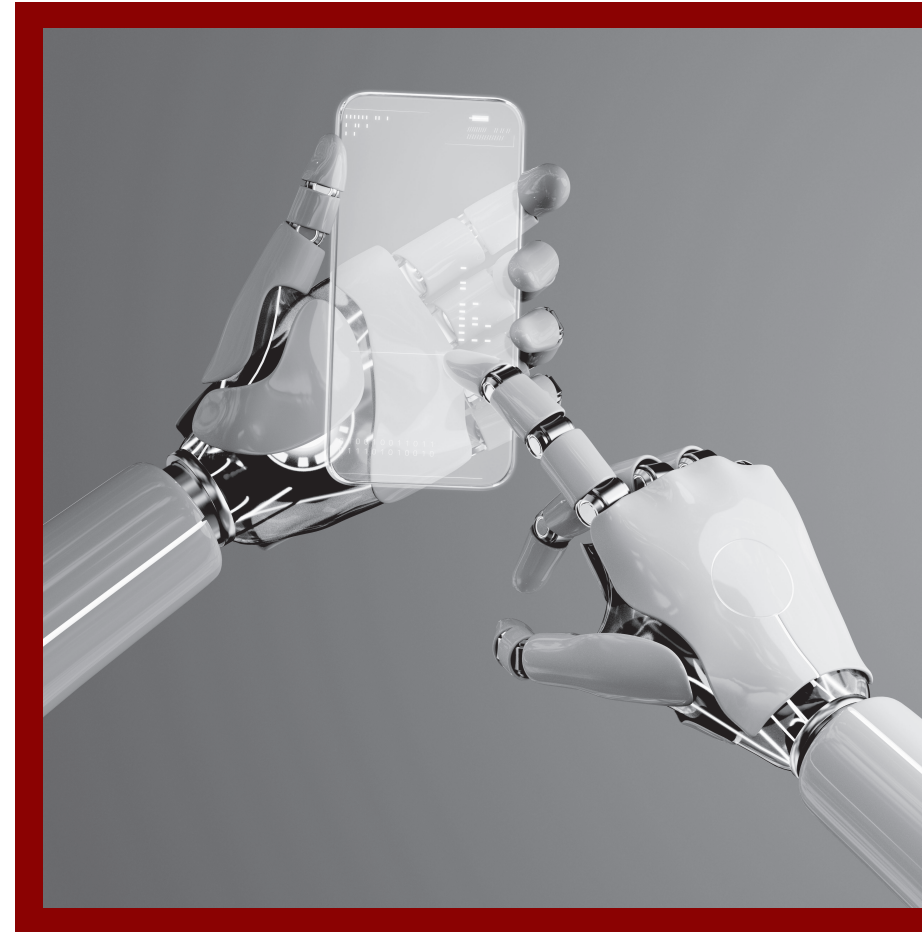
Os LLMs utilizam **redes neurais profundas**, especificamente a arquitetura de transformadores, para analisar e aprender com grandes volumes de dados textuais.

Alimentados por informações provenientes de livros, websites e documentos técnicos, conseguem:

- ▶ Reconhecer padrões linguísticos
- ▶ Entender nuances contextuais e culturais
- ▶ Responder a perguntas complexas ou criar conteúdo original

Estes modelos baseiam-se no **processamento de linguagem natural (PLN)**, um campo da IA que estuda como os computadores podem interagir com linguagem humana.

Exemplos populares incluem o GPT da OpenAI e o BERT da Google, que são amplamente usados em aplicações como motores de busca, chatbots e assistentes virtuais.



Por que são os LLMs importantes?

A importância dos LLMs reside na sua capacidade de transformar como as organizações operam e interagem com seus públicos, oferecendo benefícios como automação, personalização e eficiência.

1. Democratização da Tecnologia

Os LLMs tornam a tecnologia mais acessível, permitindo que pequenas empresas e administração pública utilizem IA sem necessidade de grandes investimentos em infraestrutura técnica.

2. Melhoria na Comunicação

Estes modelos proporcionam interações mais fluidas e naturais, facilitando a comunicação em áreas como atendimento ao cliente, marketing e serviços públicos.

3. Otimização de Processos

Automatizam tarefas como: geração de relatórios; traduções linguísticas; e respostas em tempo real.

4. Adaptação Multissetorial

Os LLMs já estão presentes em setores como saúde, educação, retalho, finanças e administração pública, ampliando a capacidade de análise e a oferta de serviços personalizados.

Impacto global e o futuro

Os modelos de linguagem não são apenas ferramentas; são pilares de inovação que possibilitam às empresas e administrações públicas alcançar novos patamares de eficiência, inclusão e competitividade.

“

A evolução dos modelos de linguagem está diretamente ligada ao aumento da sua eficiência energética e capacidade de adaptação a contextos específicos.

Anderson Campos, CEO da EFFICAZX



“

os LLMs são fundamentais para a próxima era da transformação digital, redefinindo a forma como organizações interagem com os seus dados e clientes.

Luís Narvion, COO da EFFICAZX



1.

O Funcionamento dos Modelos de Linguagem

Os **Modelos de Linguagem de Grande Escala (LLMs)** operam com base em tecnologias de inteligência artificial que analisam e processam linguagem natural (PLN) para compreender, interpretar e gerar textos de forma contextualizada.

Para alcançar este nível de sofisticação, os LLMs utilizam uma arquitetura específica e métodos avançados de aprendizagem baseados em dados.

O Poder dos Dados e da Inteligência Artificial

Os LLMs, como o GPT e o BERT, baseiam-se em:

- ▶ **Transformadores:** redes neurais que analisam grandes volumes de texto, aprendendo padrões e relações contextuais.
- ▶ **Treino de Escala:** modelos alimentados por dados de diversas fontes, como livros, websites e interações sociais.
- ▶ **Fine-Tuning:** ajustes específicos para contextos empresariais ou setoriais, aumentando a precisão em aplicações específicas.

A base tecnológica: redes neurais e transformadores

Os LLMs são alimentados por **redes neurais profundas**, especialmente a arquitetura conhecida como transformadores. Os **transformadores** substituíram métodos tradicionais ao introduzir o conceito de **mecanismo de atenção**, que permite ao modelo focar em partes relevantes de um texto enquanto ignora o ruído.

Por que são cruciais os Transformadores?

- ▶ **Paralelismo Eficiente:** processam grandes volumes de texto em simultâneo, aumentando a velocidade.
- ▶ **Contextualização Avançada:** compreendem palavras dentro de um contexto amplo, em vez de analisá-las isoladamente.
- ▶ **Escalabilidade:** permitem modelos maiores com capacidade para lidar com dados massivos.

O Processo de treinamento: aprender com dados

Para funcionar, os LLMs passam por duas fases principais de treino:

1. Pré-Treinamento

Nesta etapa, os modelos são treinados com corpora **massivos de texto** retirados da internet, livros e documentos científicos.

O objetivo é aprender:

- Estruturas gramaticais;
- Relações semântica;
- Padrões de linguagem.

Exemplo:

Durante o pré-treinamento, um modelo aprende que a palavra "**economia**" está frequentemente associada a termos como "**mercado**", "**crescimento**" e "**finanças**".

2. Fine-Tuning

Após o pré-treinamento, os modelos passam por um ajuste fino (fine-tuning) com dados específicos do setor ou aplicação.

Essa etapa personaliza o modelo para realizar tarefas como:

- Atendimento ao cliente;
- Traduções técnicas;
- Resumos de textos médicos.

Citação:

Anderson Campos descreve o fine-tuning como "**o coração da personalização de LLMs**", garantindo que os modelos atinjam alta precisão em contextos específicos.

1.3

Aprendizagem por reforço: tornando os modelos mais humanos

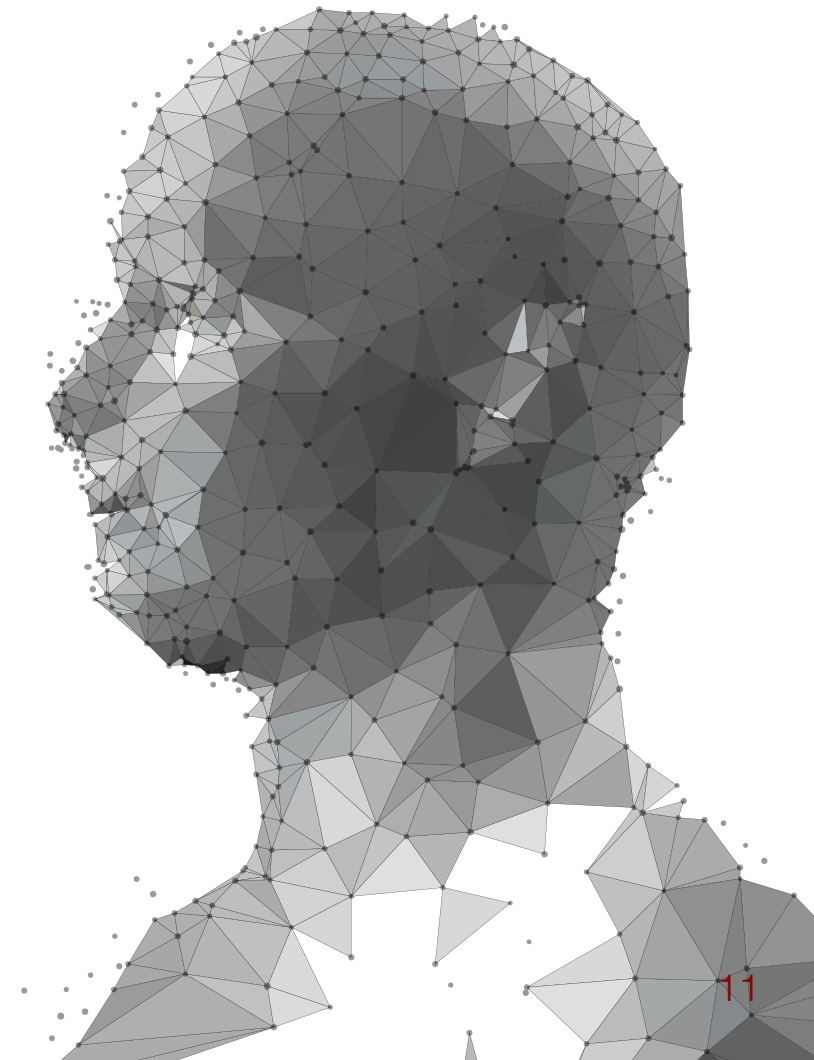
Uma técnica adicional usada em alguns LLMs, como o GPT-4, é a **Aprendizagem por Reforço com Feedback Humano (RLHF)**.

Nesta abordagem:

1. Humanos avaliam respostas do modelo.
2. O sistema ajusta-se com base nesse feedback, tornando-se mais alinhado às expectativas humanas.

Benefício:

Isto permite respostas mais éticas, relevantes e contextualmente apropriadas.



Principais avanços tecnológicos

▶ Mecanismo de atenção

O **mecanismo de atenção** permite que os modelos “se lembrem” de trechos longos de texto, analisando a relevância de cada parte dentro do contexto global.

▶ Redução do custo computacional

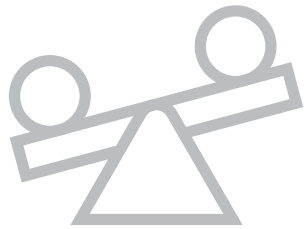
Os Modelos mais recentes estão a focar-se na eficiência energética e no uso otimizado de hardware, um avanço destacado por Luís Narvion como essencial para a sustentabilidade futura.

▶ Hiperparametrização

Os LLMs ajustam parâmetros internos, como o tamanho do vocabulário e as camadas de processamento, para maximizar desempenho sem sacrificar a rapidez.

Desafios no funcionamento

Apesar dos avanços, os LLMs enfrentam desafios, como:



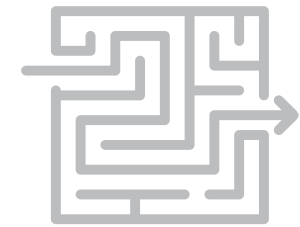
Enviesamento

Os modelos podem refletir preconceitos presentes nos dados de treino.



Altos Custos de Treinamento

O processamento de grandes volumes de dados requer infraestrutura computacional robusta.



Limitações Contextuais

Apesar do progresso, interpretar nuances muito específicas ainda pode ser complexo.

Conclusão

O funcionamento dos LLMs combina avanços em redes neurais, aprendizado supervisionado e métodos de personalização para criar ferramentas que simulam a linguagem humana com precisão surpreendente.

À medida que continuam a evoluir, tecnologias como os transformadores e o fine-tuning tornam os LLMs mais eficientes, adaptáveis e indispensáveis em diversos setores.

2.

Aplicações: o impacto dos LLMs em diferentes setores e a era da personalização

Os **Modelos de Linguagem de Grande Escala (LLMs)** estão a redefinir as estratégias de marketing e comunicação, oferecendo um novo nível de personalização, eficiência e impacto na experiência do cliente.

Com as capacidades avançadas de processamento de linguagem natural (PLN), estas ferramentas permitem criar mensagens direcionadas, atender ao consumidor em tempo real e até prever comportamentos com base em dados históricos.

Comunicação e Marketing: Conteúdo Automatizado e Análise Comportamental

- Textos otimizados para SEO e altamente direcionados ao público-alvo.
- Identificação de preferências dos consumidores para estratégias de campanha personalizadas.

Saúde e Farmacêutica: Mais Precisão, Menos Tempo

- Traduções técnicas para linguagem acessível ao paciente.
- Suporte a diagnósticos médicos através de análise de históricos clínicos.

Administração Pública: Serviços Mais Ágeis

- Educação: Ferramentas adaptativas que ajustam conteúdos ao ritmo do aluno.
- Serviços Públicos: Preenchimento automático de formulários e análise preditiva para distribuição de recursos.

Criação de conteúdo automatizado

Uma das maiores vantagens dos LLMs em marketing é a capacidade de produzir conteúdos de alta qualidade e otimização em larga escala.

Seja para blogs, redes sociais ou campanhas de e-mail, os LLMs são capazes de:

- ▶ **Gerar Textos Otimizados para SEO:** redações alinhadas com palavras-chave estratégicas que melhoram a visibilidade nos motores de busca.
- ▶ **Criar Títulos Chamativos e Personalizados:** aumentando as taxas de cliques e conversões.
- ▶ **Elaborar Páginas de Venda Persuasivas:** usando dados sobre preferências e tendências do público-alvo.

Exemplo Prático:

Uma empresa de e-commerce pode usar LLMs para criar descrições únicas e atraentes para milhares de produtos, poupando horas de trabalho manual e mantendo consistência de tom e qualidade.

Atendimento ao cliente com chatbots e assistentes virtuais

Os LLMs permitem a criação de **chatbots altamente responsivos**, que simulam conversas humanas e proporcionam:

- ▶ **Respostas em Tempo Real:** solução rápida para dúvidas comuns ou problemas técnicos.
- ▶ **Interações Contextualizadas:** compreensão do histórico do cliente para oferecer respostas mais relevantes.
- ▶ **Disponibilidade 24/7:** melhorando a experiência do cliente enquanto reduz custos operacionais.

Estudo de Caso:

Empresas como a **Sephora** e a **Coca-Cola** utilizam assistentes virtuais baseados em LLMs para interagir diretamente com consumidores nas suas plataformas digitais, aumentando a satisfação e a fidelidade.

Personalização em massa: o cliente no centro

Os consumidores de hoje esperam interações personalizadas, e os LLMs tornam isso possível ao:

- ▶ **Analisar Dados Comportamentais:** identificando preferências com base em históricos de compras e interações.
- ▶ **Segmentar Públicos:** criando mensagens adaptadas a diferentes perfis demográficos ou comportamentais.
- ▶ **Recomendar Produtos e Serviços:** baseando-se em preferências passadas e tendências de mercado.

Exemplo Prático:

No **Spotify**, os algoritmos baseados em modelos de linguagem ajudam a criar listas de reprodução personalizadas, como o "Discover Weekly", que aumenta a retenção de utilizadores.

2.4

Marketing de Influência Automatizado

Com os LLMs, as marcas conseguem:



Identificar Influenciadores Alinhados com a Marca

Analizando dados de redes sociais e conteúdo publicado.



Monitorizar Tendências e Sentimentos

Para ajustar campanhas em tempo real.



Automatizar Propostas de Parceria

Criando mensagens personalizadas para influenciadores.

2.5

Marketing de Influência Automatizado

Os LLMs ajudam as equipas de marketing e comunicação a:

- ▶ **Monitorizar Redes Sociais:** identificando menções à marca e sentimentos associados em tempo real.
- ▶ **Gerar Respostas Estratégicas:** antecipando-se a crises ou preocupações dos consumidores
- ▶ **Analisar Concorrentes:** fornecendo insights para ajustar campanhas e posicionamentos.



Impacto e Benefícios

1. **Eficiência Operacional:** automatizam tarefas demoradas, permitindo que as equipas se concentrem em estratégias criativas.
2. **Aumento da Taxa de Conversão:** mensagens mais personalizadas resultam em maior engagement e vendas.
3. **Redução de Custos:** diminuem a necessidade de recursos humanos em tarefas repetitivas.

Os **LLMs** estão a abrir novas portas para marcas que buscam criar conexões autênticas com os seus públicos, combinando inteligência artificial com criatividade humana para revolucionar a comunicação. A era da personalização deixou de ser uma aspiração; com os LLMs, tornou-se uma realidade acessível.

3.

Vantagens: por que investir em Modelos de Linguagem?

Os **Modelos de Linguagem de Grande Escala (LLMs)** estão a transformar empresas e instituições ao oferecer soluções eficientes, personalizáveis e inovadoras. O investimento nestes sistemas não é apenas uma escolha tecnológica, mas uma estratégia que potencializa a competitividade e a eficiência organizacional.

Este capítulo explora as principais vantagens que tornam os LLMs indispensáveis em diversos setores.

1. **Automação Inteligente:** reduz custos operacionais ao otimizar tarefas repetitivas.
2. **Escalabilidade:** permite lidar com grandes volumes de dados sem perda de eficiência.
3. **Personalização:** atende às necessidades específicas de diferentes utilizadores.
4. **Inovação Contínua:** estimula o desenvolvimento de novos serviços e produtos.

Automação inteligente: redução de custos e aumento de eficiência

Os LLMs são capazes de realizar tarefas complexas que antes dependiam de mão de obra qualificada, proporcionando:

- ▶ **Automação de Processos Repetitivos:** como o atendimento ao cliente, tradução de documentos e análises de texto.
- ▶ **Escalabilidade:** podem ser aplicados a múltiplas áreas simultaneamente sem aumento proporcional de custos.
- ▶ **Rapidez:** executam tarefas em minutos, que poderiam levar horas, ou dias, para serem concluídas manualmente.

Exemplo:

Em bancos, os LLMs agilizam a análise de documentos legais ou transações financeiras, permitindo a tomada de decisões mais rápida e reduzindo custos operacionais.

3.2

Personalização avançada: experiência focada no cliente

A personalização é um dos pilares do marketing moderno, e os LLMs permitem:

- ▶ **Segmentação Precisa:** identificar perfis de clientes e criar campanhas adaptadas.
- ▶ **Mensagens Customizadas:** criar conteúdos que ressoam com os interesses e necessidades específicas dos consumidores.
- ▶ **Melhoria no Relacionamento:** assistentes virtuais treinados com LLMs podem interagir de forma personalizada, aumentando a satisfação do cliente.

Estudo de Caso:

O setor de e-commerce utiliza modelos de linguagem para sugerir produtos com base em compras anteriores, aumentando a taxa de conversão e a retenção de clientes.

Tomada de decisão informada: análise de dados com contexto

Os LLMs ajudam organizações a transformar dados não estruturados em insights acionáveis:

- ▶ **Análise de Sentimento:** avaliar o feedback do cliente em redes sociais e outras plataformas.
- ▶ **Relatórios Automatizados:** gerar resumos ou análises detalhadas de grandes volumes de informação.
- ▶ **Previsão de Tendências:** identificar padrões de comportamento e antecipar mudanças no mercado.

Impacto no Setor da Saúde:

Analizam relatórios médicos e artigos científicos, auxiliando na pesquisa de tratamentos e no suporte ao diagnóstico.

3.4

Acessibilidade e inclusão: democratização do conhecimento

Os LLMs têm um impacto significativo na acessibilidade:

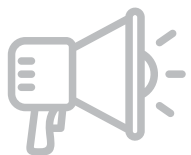
- ▶ **Traduções em Tempo Real:** facilita a comunicação em ambientes multilíngues.
- ▶ **Criação de Recursos Educacionais:** geram materiais adaptados a diferentes níveis de compreensão.
- ▶ **Assistência a Pessoas com Deficiência:** melhoram ferramentas de acessibilidade, como legendas automáticas ou assistentes de voz.

Exemplo:

No setor público, os modelos de linguagem ajudam a simplificar linguagem técnica em documentos administrativos, tornando-a mais compreensível para os cidadãos.

Adaptabilidade e flexibilidade: multissetorial

Os LLMs são altamente versáteis, podendo ser aplicados a uma ampla variedade de setores:



Marketing:
automação de
campanhas e criação
de conteúdos.



Finanças:
análise de riscos
e fraudes.



Educação:
desenvolvimento
de conteúdos
interativos
e tutoriais
personalizados.



Indústria:
otimização
de processos
e geração de
relatórios técnicos.

“

Não executam apenas, mas também aprendem e adaptam se ao ambiente em que são inseridos, criando valor contínuo.

Anderson Campos, CEO da EFFICAZX

3.6

Sustentabilidade e otimização de recursos

A evolução dos modelos de linguagem também está focada em sustentabilidade:

- ▶ **Eficiência Energética:** modelos mais recentes utilizam menos energia durante o processamento.
- ▶ **Reutilização de Conhecimentos:** podem ser treinados uma vez e utilizados em diferentes contextos com ajustes mínimos.

“

A escalabilidade e eficiência dos LLMs são fatores críticos para o crescimento sustentável das empresas.

Luís Narvion, COO da EFFICAZX

Resumo das Vantagens

- 1. Redução de Custos:** automatizam processos complexos, diminuindo gastos operacionais.
- 2. Aumento da Produtividade:** realizam tarefas em alta velocidade e com precisão.
- 3. Melhoria na Experiência do Cliente:** oferecem personalização e interações humanas em escala.
- 4. Inovação Contínua:** aprendem e adaptam-se constantemente, mantendo a relevância no mercado.

Investir em modelos de linguagem é apostar em eficiência, inovação e no futuro da transformação digital. Organizações que aproveitam essas vantagens estão a posicionar-se à frente da concorrência e a criar oportunidades de crescimento.

4.

Exemplos práticos: setores transformados pelos LLMs

Os **Modelos de Linguagem de Grande Escala (LLMs)** têm revolucionado diferentes setores com aplicações práticas que aumentam a eficiência, melhoram a experiência do utilizador e abrem novas possibilidades de inovação.

De chatbots automatizados a ferramentas de análise preditiva, os LLMs estão a moldar o futuro de indústrias como a banca, saúde, educação, retalho e muito mais.

Iremos de seguida explorar exemplos práticos em setores-chave.

- ▶ **Banca e Finanças** - avaliação de crédito mais precisa e deteção de fraudes;
- ▶ **Retalho e Comércio Eletrónico** - atendimento automatizado com chatbots que entendem e respondem em linguagem natural;
- ▶ **Educação** - feedback instantâneo em redações e ferramentas de apoio ao estudo.

Setor financeiro: inteligência nos serviços bancários

No setor financeiro, os LLMs têm facilitado desde o atendimento ao cliente até à detecção de fraudes.

- ▶ **Assistentes Virtuais Bancários:** chatbots como o da **Caixa Geral de Depósitos** ajudam os clientes a aceder a informações sobre contas, transferências e créditos sem necessidade de interação humana. Estes assistentes conseguem interpretar linguagem natural e responder em tempo real.
- ▶ **Análise de Fraudes:** empresas como a **PayPal** utilizam LLMs para detetar transações suspeitas analisando padrões comportamentais e históricos de utilizadores.
- ▶ **Gestão de Ativos:** ferramentas de análise preditiva apoiadas por LLMs ajudam consultores financeiros a fornecer recomendações personalizadas de investimento.

Exemplo Real:

O banco **JP Morgan Chase** utiliza modelos de linguagem para redigir relatórios de mercado, economizando centenas de horas de trabalho humano.

Saúde: diagnósticos e atendimento personalizado

Os LLMs estão a transformar o setor da saúde ao proporcionar diagnósticos mais rápidos e precisos, bem como suporte personalizado a pacientes.

- ▶ **Resumos Clínicos Automatizados:** modelos como o GPT-4 conseguem resumir relatórios médicos extensos, facilitando a análise por parte de médicos.
- ▶ **Diagnósticos Assistidos por IA:** ferramentas como o **Watson Health** da IBM utilizam dados médicos e modelos de linguagem para ajudar os profissionais a identificar doenças raras.
- ▶ **Suporte ao Paciente:** aplicações como a **Ada Health** utilizam LLMs para fornecer consultas digitais preliminares, direcionando os utilizadores para especialistas adequados.

Impacto Prático:

Um hospital europeu implementou assistentes virtuais para gerir agendamentos e triagem, reduzindo os tempos de espera em até 30%.

Educação: democratização do conhecimento

Os LLMs estão a criar oportunidades no ensino, desde personalização de materiais até assistência para professores e alunos.

- ▶ **Tutor Virtual Personalizado:** ferramentas como o **Duolingo Max**, alimentadas por LLMs, oferecem feedback individualizado e explicações detalhadas durante o aprendizado de idiomas.
- ▶ **Criação de Materiais Didáticos:** os Professores podem usar modelos como o GPT para gerar quizzes, resumos de textos complexos ou planos de aula adaptados a diferentes níveis de ensino.
- ▶ **Acessibilidade:** traduções em tempo real e transcrição de aulas permitem que estudantes com dificuldades auditivas ou linguísticas acessem ao conteúdo.

Caso Prático:

O **Instituto de Educação da Finlândia**, usa LLMs para traduzir conteúdos educacionais para múltiplos idiomas, atendendo à crescente população multicultural do país.

Marketing e retalho: personalização em escala

As marcas estão a usar LLMs para melhorar o envolvimento do cliente e aumentar as conversões:

- ▶ **Criação de Conteúdo:** empresas de retalho como a **Amazon** utilizam LLMs para gerar descrições de produtos e campanhas personalizadas com base nos históricos de compras dos utilizadores.
- ▶ **Recomendações Personalizadas:** modelos de linguagem ajudam a criar experiências de compra únicas, sugerindo produtos com base nas preferências do cliente.
- ▶ **Gestão de Redes Sociais:** ferramentas como a **Buffer AI** permitem agendar e gerar publicações que ressoam com os interesses da audiência.

Exemplo Notável:

A **Nike** personaliza campanhas digitais com mensagens adaptadas a diferentes mercados e segmentos, utilizando LLMs para prever o comportamento do consumidor.

Indústria e logística: eficiência operacional

Na indústria, os LLMs são usados para otimizar processos e melhorar a cadeia de fornecimento.

- ▶ **Gestão de Inventário:** os modelos de linguagem ajudam a prever flutuações na procura, ajustando os níveis de stock em tempo real.
- ▶ **Análise de Documentação Técnica:** empresas industriais utilizam LLMs para interpretar e resumir manuais ou especificações técnicas, agilizando a formação de colaboradores.
- ▶ **Automatização de Comunicação:** assistentes virtuais respondem a fornecedores e gerem consultas em múltiplos idiomas.

Exemplo Real:

A **Siemens** usa modelos de linguagem para criar instruções de manutenção simplificadas, reduzindo o tempo de paragens nas suas linhas de produção.

Imobiliário: atendimento e análise avançados

No setor imobiliário, os LLMs tornam o processo de compra e venda mais eficiente:

- ▶ **Análise de Contratos:** ferramentas como a **Kira Systems** analisam contratos e destacam cláusulas críticas, poupando tempo a advogados e corretores.
- ▶ **Chatbots Imobiliários:** interagem com potenciais compradores, sugerindo imóveis com base em preferências.
- ▶ **Previsão de Mercado:** modelos de linguagem preveem tendências de preços, ajudando os investidores a tomar decisões mais informadas.

Caso de Estudo:

A **Zillow**, uma plataforma imobiliária, usa LLMs para criar descrições de propriedades mais atrativas e alinhadas às expectativas dos utilizadores.

Conclusão

Os LLMs são ferramentas versáteis que trazem benefícios tangíveis em diversos setores, ao otimizar operações, melhorar a experiência do cliente e capacitar os profissionais com insights profundos. À medida que os modelos evoluem, o seu impacto será ainda mais transformador, moldando indústrias para o futuro.

5.

Boas Práticas para adotar os LLMs

A adoção de **Modelos de Linguagem de Grande Escala (LLMs)** exige uma abordagem estratégica para maximizar os seus benefícios enquanto se minimizam riscos.

Este capítulo explora as melhores práticas para a implementação, gestão e uso responsável de LLMs, garantindo que as organizações alcancem resultados eficazes e alinhados com seus objetivos.

1. **Treino Específico:** adapte os modelos ao contexto local ou setorial.
2. **Auditorias Frequentes:** evite enviesamentos e assegure conformidade ética.
3. **Manutenção Contínua:** atualize regularmente com novos dados relevantes.

Escolha do modelo adequado às necessidades

A primeira etapa é avaliar as necessidades da organização e selecionar um modelo que ofereça o melhor equilíbrio entre custo, funcionalidade e desempenho.

- ▶ **Modelos Pré-Treinados vs. Personalizados:** use modelos pré-treinados para tarefas genéricas e invista em modelos personalizados para atender a requisitos específicos.
- ▶ **Escalabilidade:** avalie se o modelo pode crescer com as demandas do negócio.
- ▶ **Custo-Benefício:** considere o impacto no orçamento e no ROI da implementação.

Exemplo Prático:

Uma startup no setor de marketing digital pode usar modelos open-source, como o GPT-3, ajustados para gerar conteúdos otimizados para SEO.

Treinamento e ajustes focados no contexto

O fine-tuning de LLMs é essencial para que eles reflitam as nuances e especificidades de um setor ou organização.

- ▶ **Utilização de Dados Relevantes:** alimente os modelos com dados específicos e bem estruturados.
- ▶ **Validação Contínua:** avalie constantemente os resultados para garantir que as respostas sejam coerentes e precisas.
- ▶ **Atualizações Frequentes:** atualize os modelos com novos dados para manter a relevância.

Boas Práticas no Setor de Saúde:

Ajustar um LLM para compreender terminologias médicas, evitando erros em diagnósticos ou interpretações de dados clínicos.

Monitorização e avaliação constantes

Implementar LLMs exige uma supervisão contínua para identificar potenciais falhas ou vieses.

- ▶ **Métricas de Desempenho:** defina KPIs claros, como precisão das respostas, tempos de processamento e feedback dos utilizadores.
- ▶ **Análise de Vieses:** identifique e elimine preconceitos que possam ser refletidos no modelo, garantindo respostas éticas e imparciais.
- ▶ **Testes de Stress:** simule cenários extremos para avaliar a robustez do sistema.

Exemplo:

Uma empresa no setor financeiro monitoriza os outputs do modelo para garantir conformidade regulatória em respostas automatizadas.

Garantia de segurança e privacidade

Os LLMs devem ser implementados com rigorosos padrões de segurança, especialmente em indústrias que lidam com dados sensíveis.

- ▶ **Proteção de Dados:** certifique-se de que os dados utilizados para treinar os modelos estão em conformidade com as regulamentações (como o RGPD).
- ▶ **Criptografia:** implemente sistemas que protejam os dados durante o processamento.
- ▶ **Restrições de Acesso:** limite quem pode aceder ou modificar os outputs do modelo.

Recomendação para o Setor Público:

Criar firewalls robustos e realizar auditorias frequentes para evitar fuga de dados.

Uso ético e transparente

A confiança é um fator crítico para a adoção bem-sucedida de LLMs. Por isso, as organizações devem adotar práticas éticas e transparentes.

- ▶ **Transparência nas Operações:** informe os utilizadores sempre que um LLM estiver a ser utilizado em interações.
- ▶ **Treinamento para Colaboradores:** capacite as equipas para entenderem como os modelos funcionam e como agir em caso de erros.
- ▶ **Implicações Éticas:** considere o impacto do modelo na sociedade, garantindo que ele não amplifica desigualdades ou desinformação.

“

A ética é tão essencial quanto a funcionalidade; sem confiança, a tecnologia perde seu propósito

Luís Narvion, COO da EFFICAZX

Investimento em capacitação e integração

Para aproveitar ao máximo os LLMs, é crucial investir em formação e integração tecnológica.

- ▶ **Formação de Colaboradores:** ofereça workshops para que as equipas compreendam as capacidades e limitações dos modelos.
- ▶ **Integração com Sistemas Existentes:** assegure que os LLMs estão perfeitamente integrados com outras tecnologias, como CRM ou ERP.
- ▶ **Cultura de Inovação:** incentive o pensamento criativo na identificação de novas aplicações para os modelos.

Estudo de Caso no Retalho:

Uma empresa integrou LLMs com sistemas de gestão de inventário para prever tendências de vendas e ajustar estratégias de marketing.

Resumo das Boas Práticas

- 1. Escolha Estratégica:** use modelos alinhados às necessidades do negócio.
- 2. Treinamento Contextualizado:** ajuste o modelo para refletir o seu setor.
- 3. Supervisão Contínua:** monitorize métricas de desempenho e avalie riscos.
- 4. Segurança Rigorosa:** proteja os dados e esteja em conformidade com regulamentações.
- 5. Ética em Primeiro Lugar:** garanta transparência e responsabilidade social.
- 6. Formação e Adaptação:** capacite as equipas e integre os LLMs aos processos existentes.

A implementação de LLMs bem-sucedida requer mais do que tecnologia: exige estratégia, ética e uma abordagem proativa na gestão e adaptação. Quando bem utilizados, os LLMs tornam-se um motor de transformação e competitividade em qualquer setor.

Conclusão

O Futuro dos Modelos de Linguagem

Os LLMs estão a redefinir o que é possível em termos de eficiência, personalização e inovação. As organizações que adotam estas tecnologias hoje posicionam-se como líderes na era digital.

À medida que os **Modelos de Linguagem de Grande Escala (LLMs)** continuam a evoluir, o seu impacto nas indústrias e na sociedade será cada vez mais profundo e transformador. A integração de LLMs em setores como **marketing, saúde, finanças, educação e indústria** está a redefinir a forma como as empresas operam, interagem com os consumidores e tomam decisões estratégicas.

A importância dos projetos de IA personalizados

A inteligência artificial (IA) tem revolucionado o mundo empresarial, mas o verdadeiro impacto surge quando as soluções são **personalizadas para atender às necessidades específicas de cada organização.**

A EFFICAZX destaca-se neste cenário, oferecendo projetos de IA customizados que não só otimizam processos, mas também proporcionam vantagens competitivas em diferentes setores.

A personalização de IA permite que as empresas adaptem a tecnologia às suas operações, superando limitações de soluções genéricas.

Entre os principais benefícios estão:

- ▶ maior eficiência nos processos
- ▶ escalabilidade
- ▶ integração com fluxos de trabalho existentes
- ▶ insights estratégicos que promovem decisões baseadas em dados
- ▶ flexibilidade para crescer junto com a organização e atender às procuras em evolução

Casos práticos demonstram o impacto desta abordagem:

- ▶ **Setor financeiro:** IA personalizada ajuda a prever riscos de crédito, automatizar auditorias e oferecer atendimento eficiente via chatbots.
- ▶ **Retalho:** soluções de IA otimizam inventários, oferecem recomendações personalizadas aos clientes e ajustam preços dinamicamente.
- ▶ **Logística:** ferramentas de IA ajudam a otimizar rotas, prever procuras e gerir frotas em tempo real.
- ▶ **Energia:** sistemas de manutenção preditiva monitorizam infraestruturas críticas, prevenindo falhas e reduzindo custos.

A EFFICAZX também oferece consultoria estratégica, garantindo que as soluções sejam implementadas de forma integrada e eficiente. Desde o diagnóstico inicial até ao acompanhamento contínuo, a abordagem da empresa assegura que cada projeto de IA seja ajustado às metas do cliente.

Como reforça **Luís Narvion**, COO da Efficazx: "**A inovação começa quando a solução é tão única quanto o desafio.**"

Para transformar desafios em oportunidades, os projetos de IA personalizados são a escolha ideal, unindo tecnologia, criatividade e estratégia.

Contacte a EFFICAZX e descubra como estas soluções podem impulsionar o futuro do seu negócio.

A nova era da cibersegurança com a GPT Max

No contexto atual, onde os dados são um ativo crítico, a cibersegurança tornou-se essencial para proteger organizações contra ameaças cada vez mais sofisticadas.

A **GPT Max**, solução proprietária da EFFICAZX, destaca-se por oferecer **100% de controle sobre a base de conhecimento** da empresa, combinando inteligência artificial personalizada com máxima segurança.

Esta solução foi projetada para enfrentar desafios específicos, garantindo a proteção de dados sensíveis e otimizando processos críticos.

Entre os seus benefícios estão:

- ▶ o controle total sobre os dados da organização
- ▶ automação de monitorização de ameaças em tempo real
- ▶ suporte proativo para identificação e mitigação de riscos
- ▶ personalização das soluções permite alinhá-las às necessidades únicas de cada setor.

Por exemplo, no setor hoteleiro, a GPT Max foi utilizada para monitorizar sistemas de reservas, protegendo informações confidenciais dos hóspedes e garantindo conformidade com o GDPR. Com monitorização contínua, educação cibernética dos colaboradores e automação de processos, a solução reduziu incidentes de segurança em 40% e aumentou a confiança dos clientes.

A GPT Max também oferece recursos de resposta rápida a ataques cibernéticos e ferramentas para educar equipas internas sobre melhores práticas de segurança. Estes diferenciais posicionam-na como uma parceira estratégica para empresas que desejam transformar a cibersegurança em uma vantagem competitiva.

Nas palavras de **Luís Narvion**, COO da Efficazx: **"O GPT Max representa o futuro da cibersegurança, protegendo o que mais importa: os dados e a confiança dos clientes."**

Com inovação e controle total, a GPT Max é a solução ideal para enfrentar os desafios da era digital.

Contacte a Efficazx para explorar como esta tecnologia pode revolucionar a segurança e a eficiência da sua organização.



Avanços tecnológicos e oportunidades futuras

4

A inovação nos LLMs será moldada por avanços contínuos na tecnologia de redes neurais e na capacidade de processamento computacional.

Segundo Anderson Campos **"os LLMs estão a caminhar rapidamente para modelos ainda mais poderosos, com capacidade de compreensão e previsão quase humana"**.

Em 2025 e seguintes, espera-se que os LLMs se tornem não apenas mais rápidos e precisos, mas também mais adaptáveis às necessidades específicas de cada organização.

Além disso, o fine-tuning continuará a ser um ponto focal, permitindo que os modelos sejam ajustados de acordo com dados específicos de diferentes indústrias, o que abre portas para aplicações mais personalizadas e inovadoras.

Luís Narvion destaca que **"a chave para o futuro dos LLMs será a sua habilidade de aprender e adaptar-se de forma mais eficiente, sem a necessidade de intervenção manual constante"**.

Riscos e desafios



No entanto, o avanço de LLMs não vem sem desafios. Questões de **segurança, privacidade de dados e ética** são aspectos que precisam de ser cuidadosamente geridos.



A constante vigilância sobre os **viéses** nos dados de treinamento e as **preocupações éticas** em torno do uso de IA para decisões automatizadas exigem que as organizações adotem **boas práticas** e mantenham uma abordagem responsável.

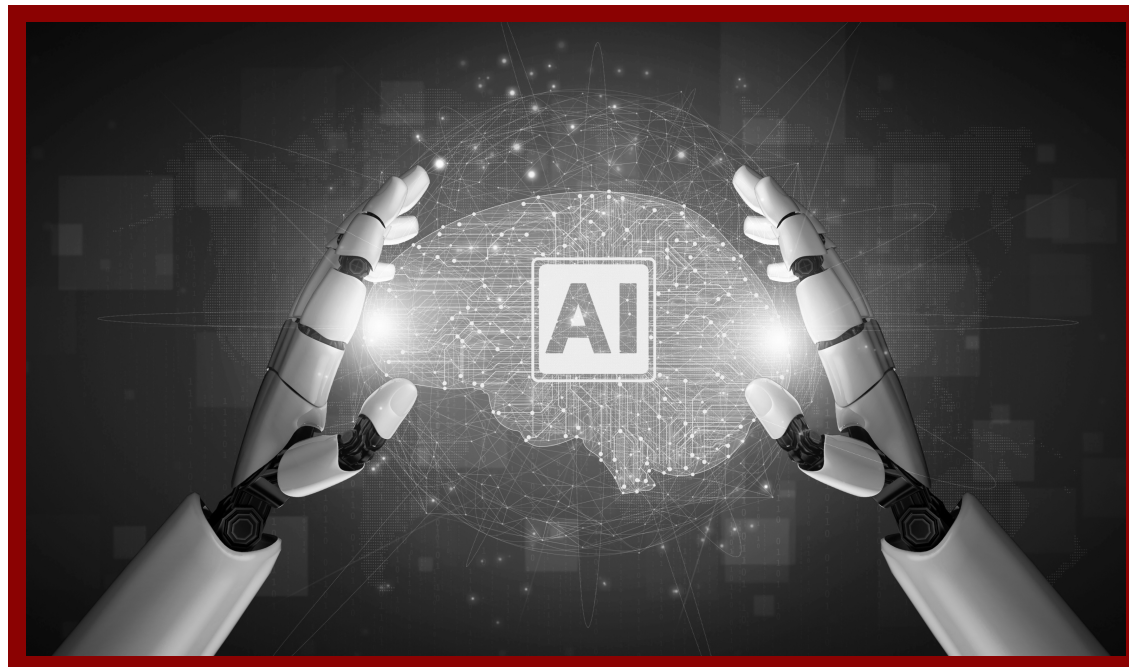


Além disso, como as LLMs se tornam cada vez mais sofisticadas, é essencial que as empresas se preocupem com a **transparência** dos seus processos de IA e garantam que os utilizadores compreendam como as decisões são tomadas por esses sistemas.

O Papel dos LLMs na inteligência artificial do futuro

O futuro dos LLMs estará intimamente ligado à evolução da **inteligência artificial** e ao **aprendizado de máquina**. Com o aumento das capacidades de processamento e a melhor compreensão da linguagem humana, os LLMs poderão não apenas responder a perguntas ou gerar texto, mas também executar tarefas complexas de **tomada de decisão estratégica** e até mesmo **interações emocionais** mais autênticas.

Modelos como o **GPT-5** ou **GPT-6** estão a caminho de não só melhorar as funcionalidades existentes, mas também de desafiar o conceito de IA como assistente e torná-la mais envolvente e proativa.



Um Mundo interconectado inteligente

Os LLMs também terão um papel fundamental em criar um mundo mais interconectado. À medida que os modelos de linguagem se tornam mais eficientes, as interações entre máquinas e seres humanos serão cada vez mais naturais, e a personalização de produtos e serviços atingirá novos patamares.



Empresas no setor de retalho, por exemplo, poderão usar LLMs para criar experiências de compra totalmente personalizadas, antecipando as necessidades dos consumidores antes mesmo de serem expressas.

Conclusão final

O futuro dos LLMs não é apenas sobre a melhoria da **eficiência operacional** ou **automação de processos**, mas sobre criar soluções que transformem **relações humanas** e **decisões empresariais**.

À medida que a **IA** e os **LLMs** evoluem, será cada vez mais importante que as empresas adotem abordagens responsáveis e estratégicas para garantir que os benefícios da tecnologia sejam maximizados, enquanto os riscos sejam minimizados.

O impacto dos LLMs será decisivo não apenas para o presente, mas para o futuro da **inteligência artificial**, com **transformações profundas** a serem sentidas em todos os setores, criando oportunidades de crescimento, inovação e valor para as organizações e para os indivíduos.





Saiba mais sobre modelos de linguagem LLM

Saiba mais sobre projetos IA personalizados

Saiba mais sobre cibersegurança e GPT MAX

Luís Narvion +351 936 972 348

contacto@efficazx.eu

www.efficazx.eu

